

DAS IST KEIN SCHLOSSE*

Kritzelspaß mit dem Landtag Brandenburg

LANDTAG
BRANDENBURG



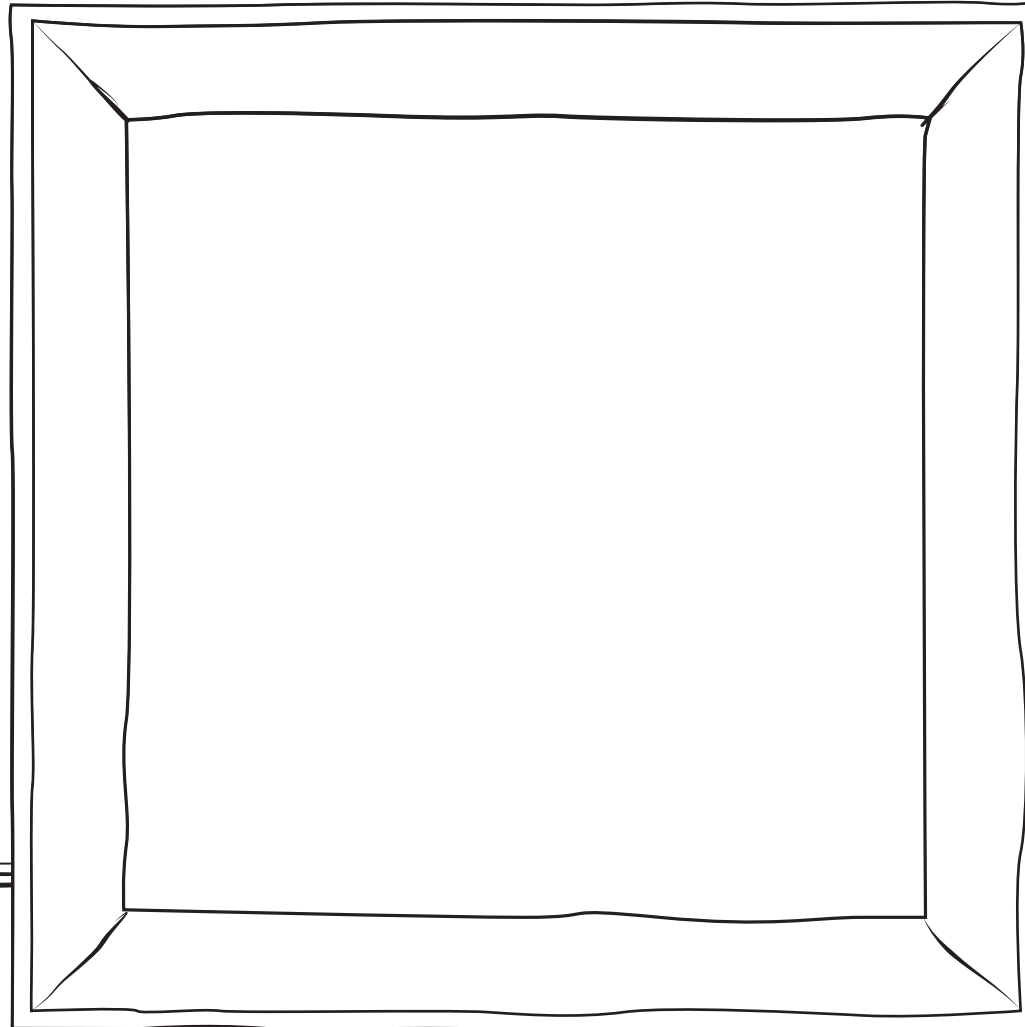
TOLL, DASS DU DEN LANDTAG BRANDENBURG BESUCHST!

Schau dich um, und frag dich schlaue!



WER
BIST
DU?

Was ist das?



Im Landtag arbeiten die Abgeordneten. Das sind gewählte Politiker.
- So ähnlich wie Klassensprecher in deiner Schule.

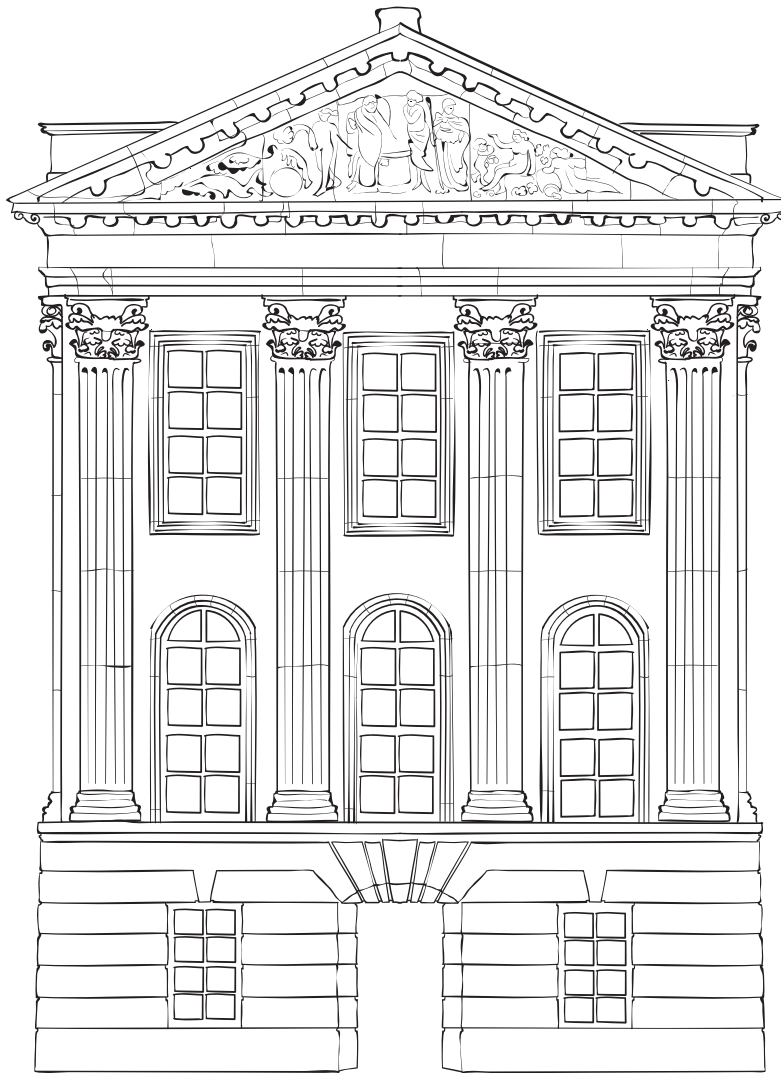
MALE
DICH
SELBST

im Landtag
Brandenburg.

WO DER NEUE LANDTAG BRANDENBURG STEHT,
 STAND **300 JAHRE** DAS POTSDAMER STADT-
 SCHLOSS.

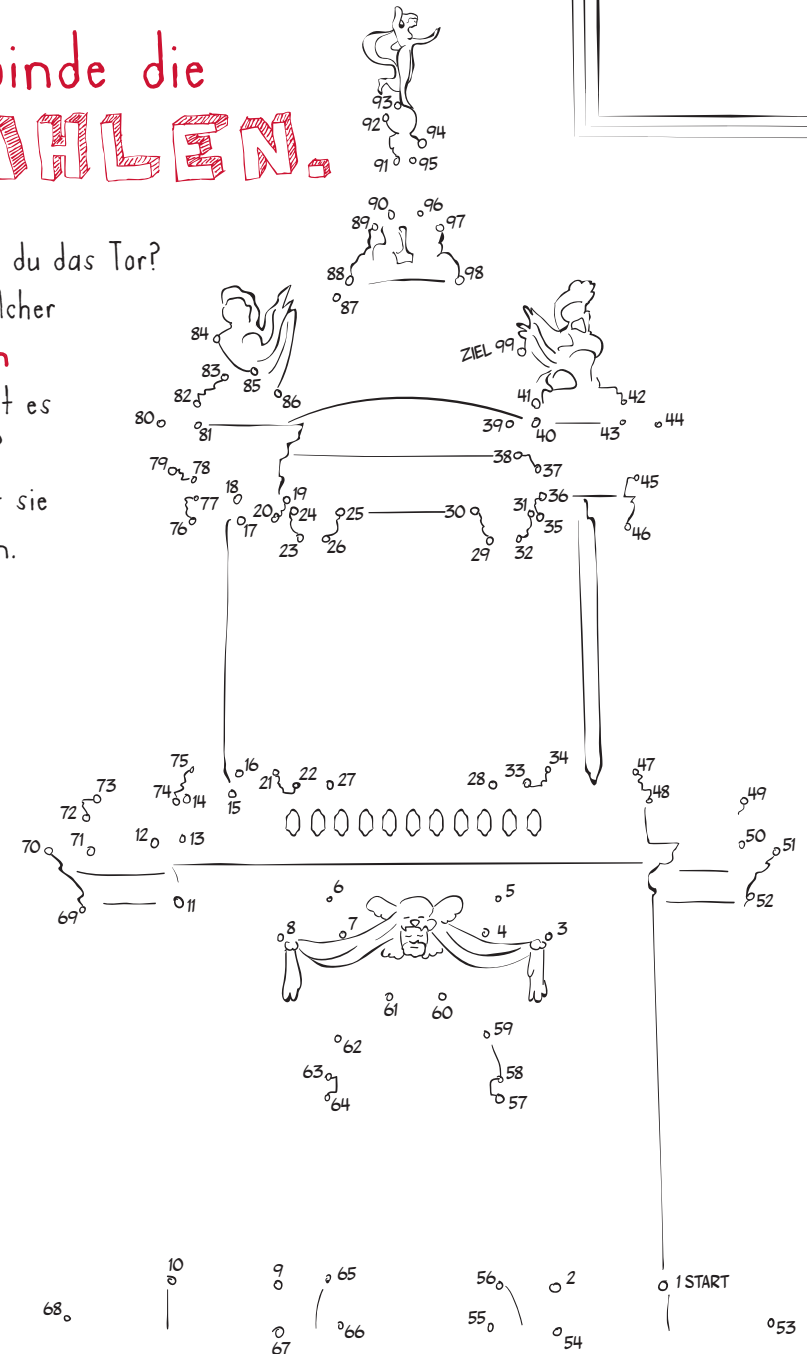
Das Schloss er-
 litt im 2. Welt-
 krieg schwere
 Schäden und
 wurde später
 gesprengt.
 Einige Steine
 aus der Ruine
 wurden wieder-
 verwendet.

SUCHE
 neben dem
 Fortunaportal
 diese alten
 Steine und
MALE
 sie farbig.

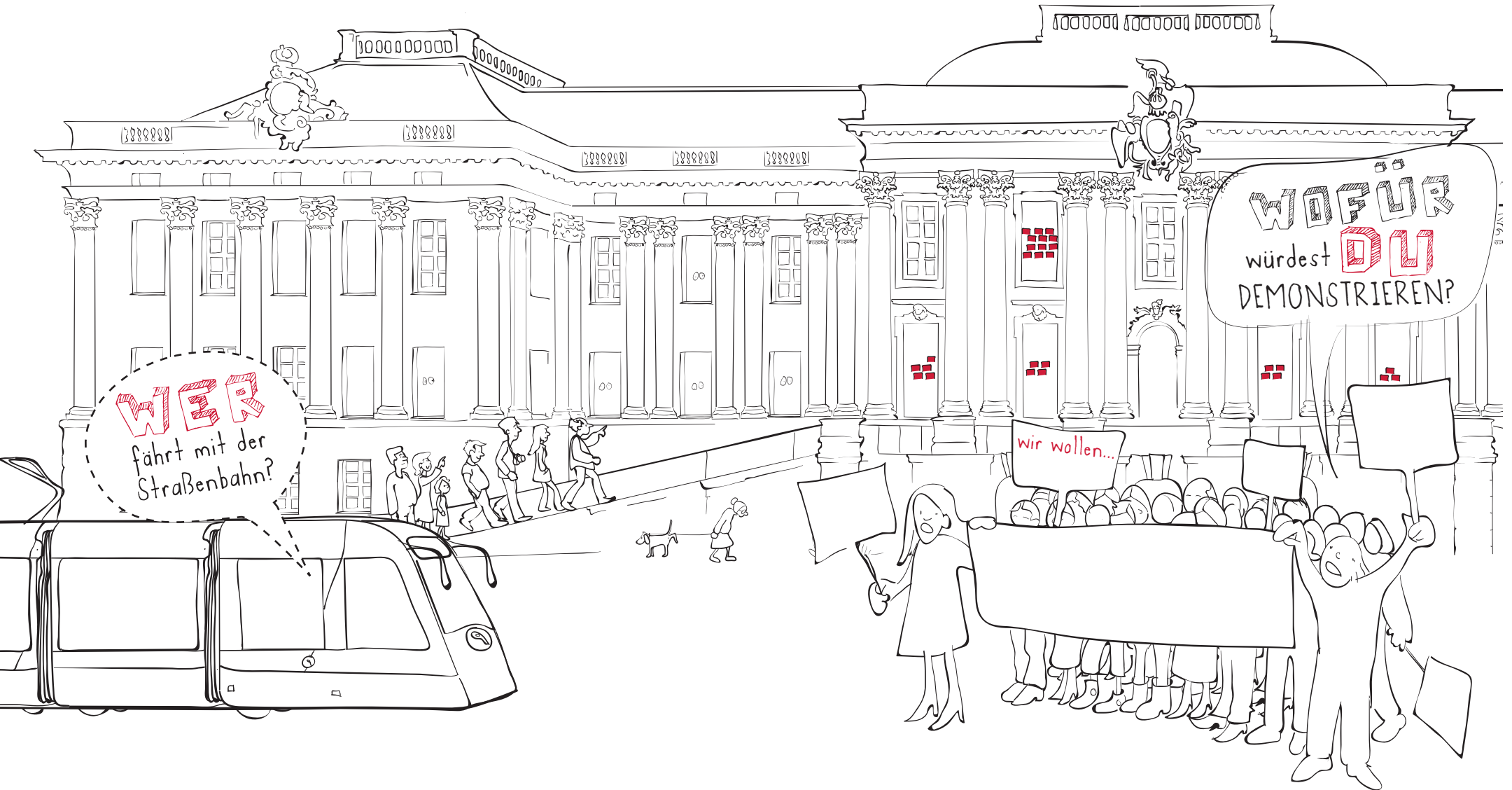


Verbinde die ZAHLEN.

Erkennst du das Tor?
 Nach welcher
römischen
Göttin ist es
 benannt?
 Du siehst sie
 ganz oben.



WAS passiert vor dem Landtag?



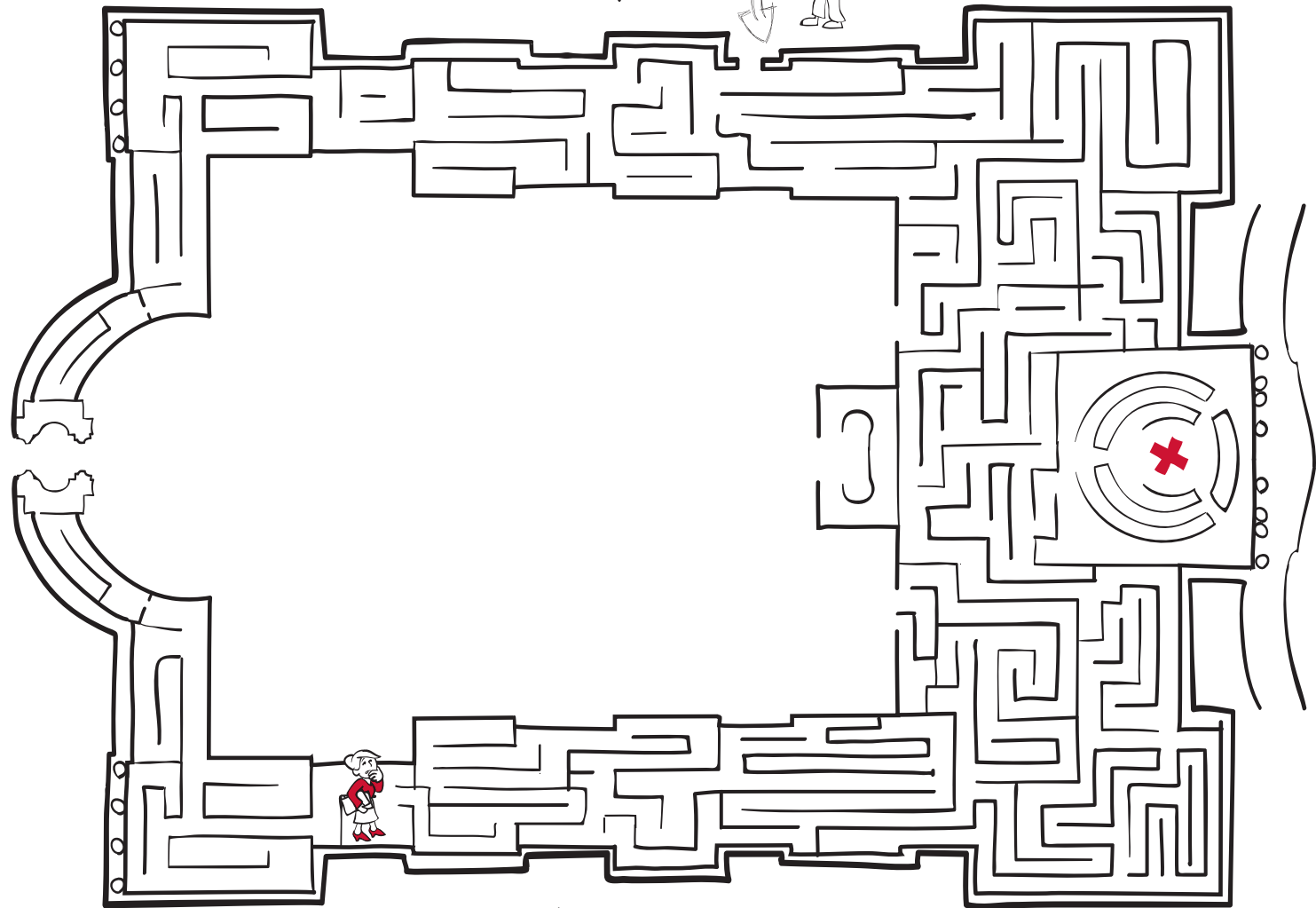
NANU?? Welche Wege führen zum Plenarsaal?

Zeige die Wege.

IHR



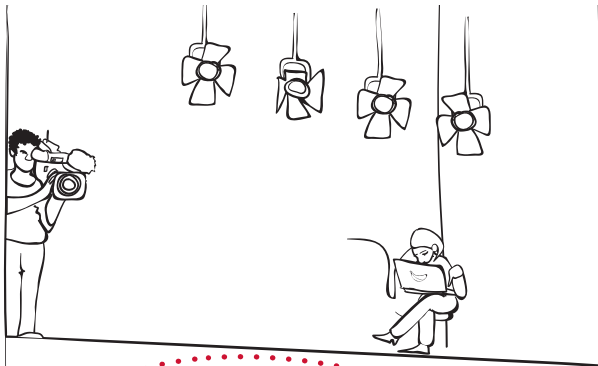
Lieferant



Abgeordnete

Im **PLENARSAAL**. Die Abgeordneten diskutieren und beschließen hier neue **GESETZE** für Brandenburg. Und sie **KONTROLLIEREN** die Regierung.

Die Abgeordneten stellen der Regierung Fragen, die Ministerinnen und Minister müssen antworten.



Herr Minister:
Wie viele minderjährige Flüchtlinge leben ohne ihre Eltern in Brandenburg?

Herr Minister:
Wann wird der Radweg zwischen Strausberg und Altlandsberg fertig?

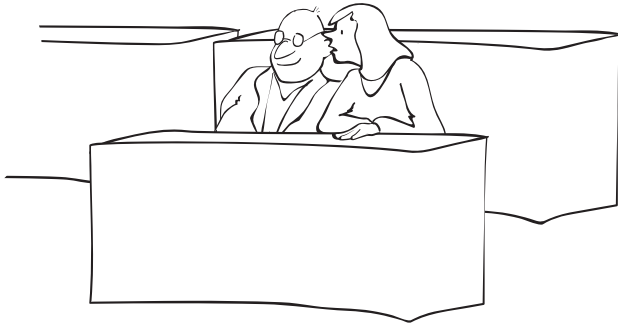
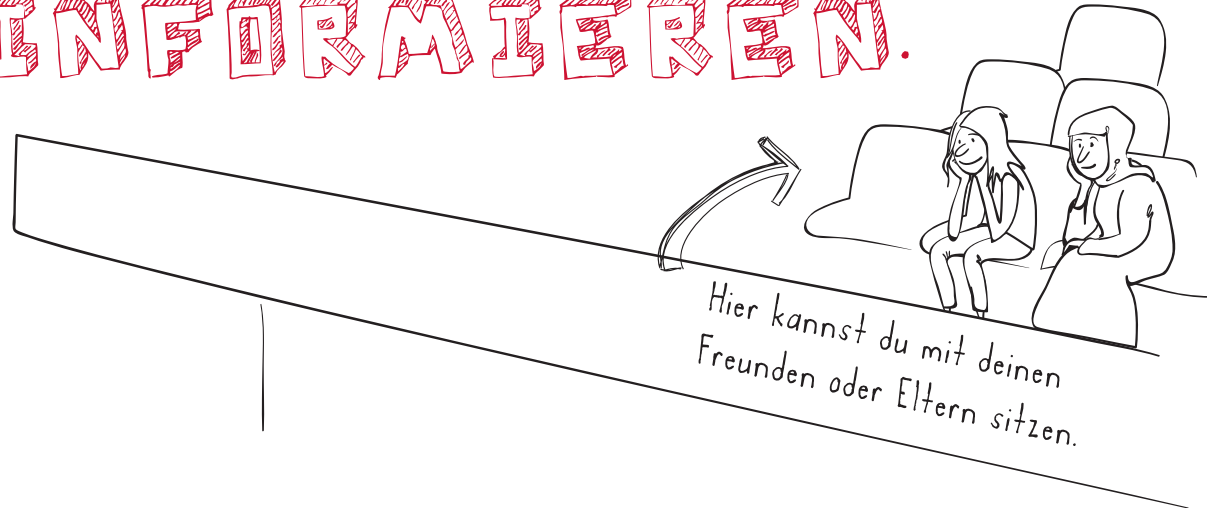


MALE noch mehr Menschen. Abgeordnete, Landtagspräsident, Ministerin, Minister, Ministerpräsident, Bürgerinnen, Kinder ...

Du kannst hier

ZUHÖREN und dich INFORMIEREN.

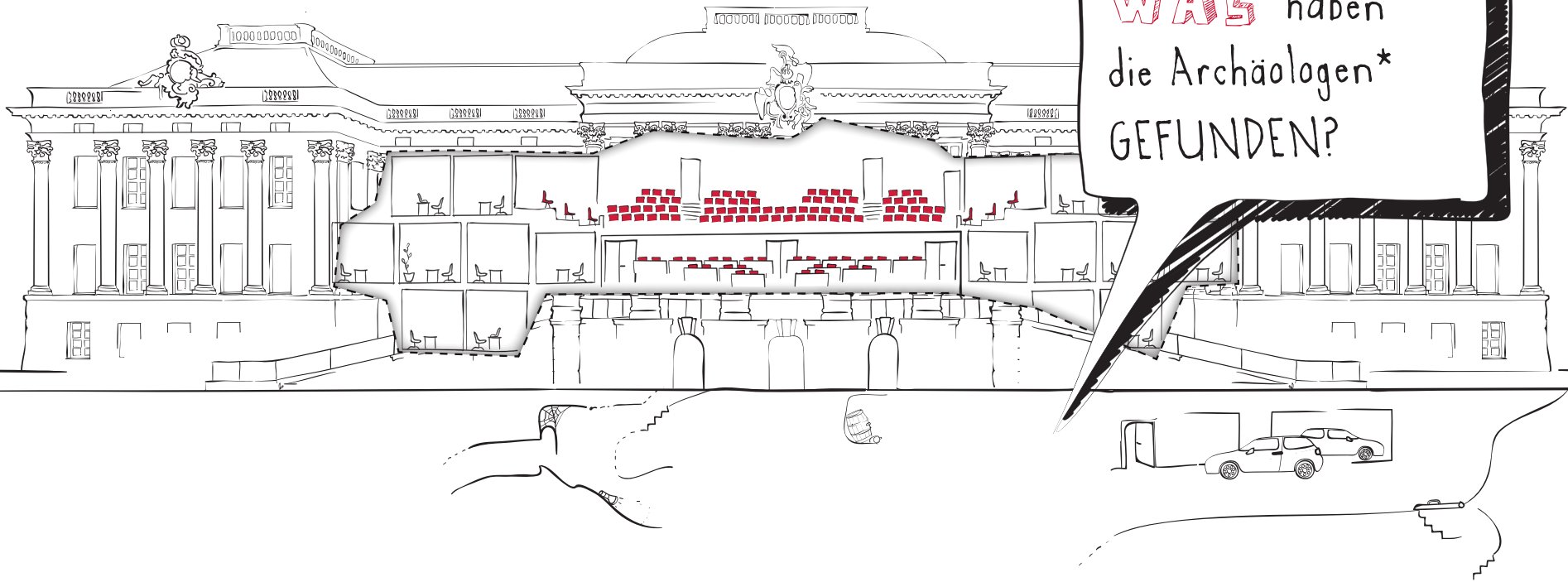
Du und deine
Schulklasse könnt eine/n Abgeordnete/n bitten,
eure Frage an die Ministerin zu stellen.



Wer zuhören will, muss sich vorher beim Besucherdienst anmelden.
Oder du schaust dir die Diskussion im Internet an: www.landtag.brandenburg.de

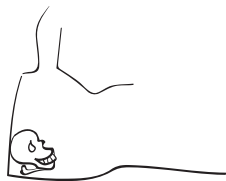


WAS ist unter dem Landtag los?



WAS haben die Archäologen* GEFUNDEN?

*Die Archäologie erforscht die kulturelle Entwicklung der Menschheit.



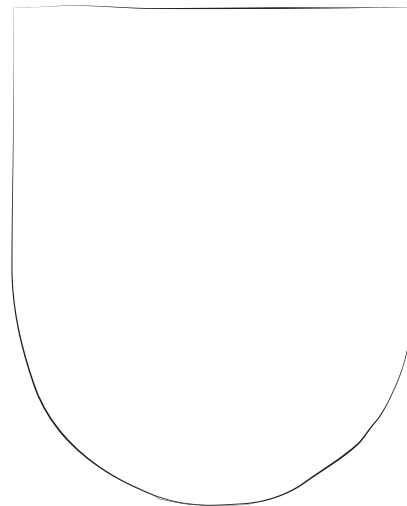
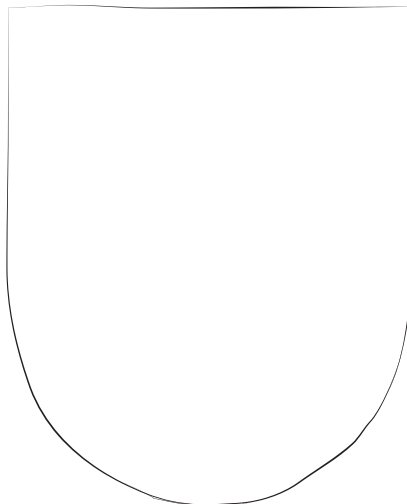
Der ADLER ist das Wappen Brandenburgs.



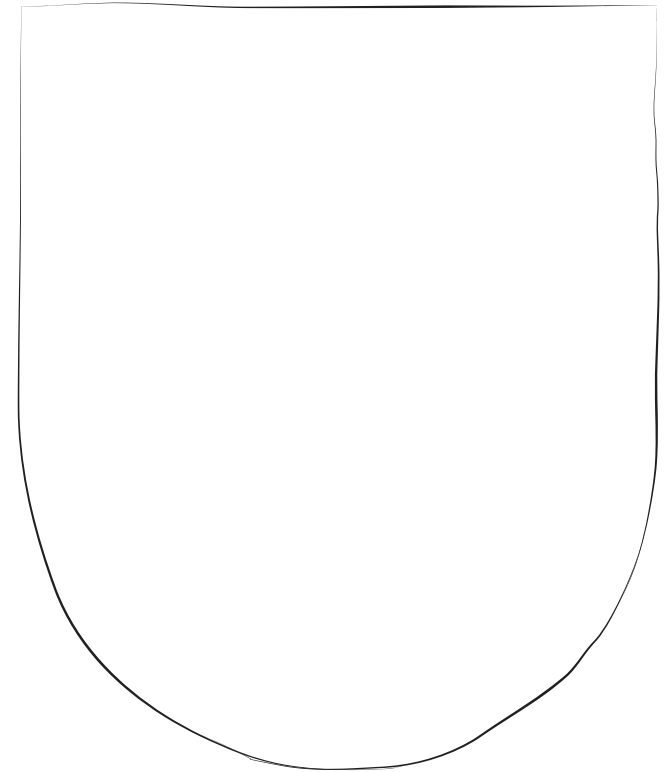
SCHON
MAL VON
HERALDIK
GEHÖRT? -

Das sind die Regeln, wie ein
Wappen gestaltet, gedeutet
und verwendet wird.

BLICK NACH
RECHTS, SCHNABEL,
KRALLEN UND
KLEESTENGEL IN
GOLD

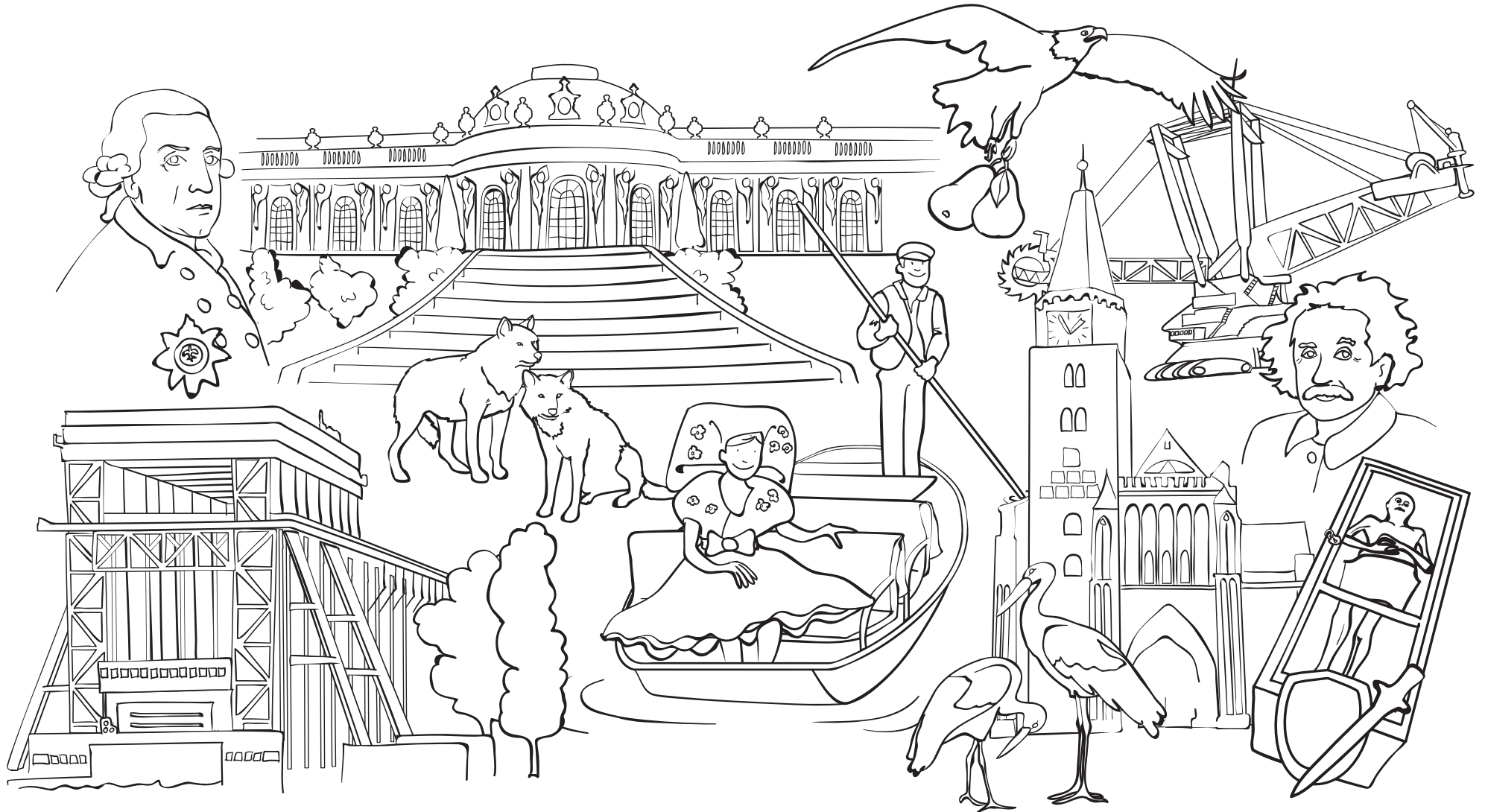


Wie würden **DEINE**
WAPPEN aussehen?



Bereits Otto I. (der Erste), Markgraf
von Brandenburg aus dem Geschlecht der
Askanier, führte seit **1170** den
Adler als Herrschaftssymbol im Schild.

Du machst Brandenburg **BUNT**.



HAST DU ALLES ERKANNT?

Schloss Sanssouci in Potsdam,
Friedrich II. (der Zweite) oder Alter
Fritz, Schiffshebewerk Niederfinow,
Braunkohlebagger, Spreewaldkahn,
Wölfe, Störche, Albert Einstein,
Ritter Kahlbutz in Kampehl,
Brandenburger Adler, Birnen,
Brandenburger Dom

WAS GEHÖRT FÜR DICH NOCH ZU
BRANDENBURG?

MALE es auf!



ANGEKOMMEN!

Du findest die Linie am Boden vor und im
Landtag. Sie dient blinden und sehbehinderten
Menschen zur Orientierung.

*
„Ceci n'est pas un château.“

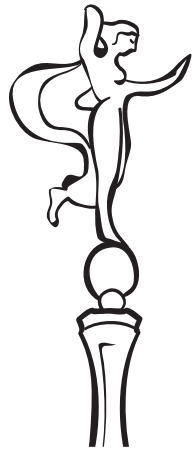
FINDE die Aufschrift am Gebäude.

Aussprache: [ssö'ssie nä'pasön(g) scha'too]

WELCHE SPRACHE IST DAS?

LÖSUNG:

DAS FORTUNAPORTAL.



Fortuna -
ist die römische
Glücks- und
Schicksalsgöttin.



Landtag Brandenburg

Referat Öffentlichkeitsarbeit

Alter Markt 1

14467 Potsdam

Telefon 0331 966-0

Fax 0331 966-1210

oeffentlichkeitsarbeit@landtag.brandenburg.de

www.landtag.brandenburg.de

Illustration: Heike Seelig

Gesamtproduktion: COMPACTTEAM GmbH

Stand: Januar 2014

Diese Publikation wird vom Landtag Brandenburg im Rahmen der parlamentarischen Öffentlichkeitsarbeit herausgegeben. Die Abgabe ist kostenfrei. Der Weiterverkauf ist nicht gestattet.

Eine Verwendung zum Zwecke der Wahlwerbung ist unzulässig.